



Soirée d'information aux parents 11^e année Jeudi 4 septembre 2025



Cordiale bienvenue à chacun-e !





Programme de la soirée

- 18h45
 - Informations de la Direction
- À l'issue de la séance plénière
 - Réunion avec le ou la maître·sse de classe
 - Forum parents-enseignants dès 20h
- Merci de ne pas faire de photos :
 - Diaporama à disposition sur notre site

Notre mission





Nos priorités et projets

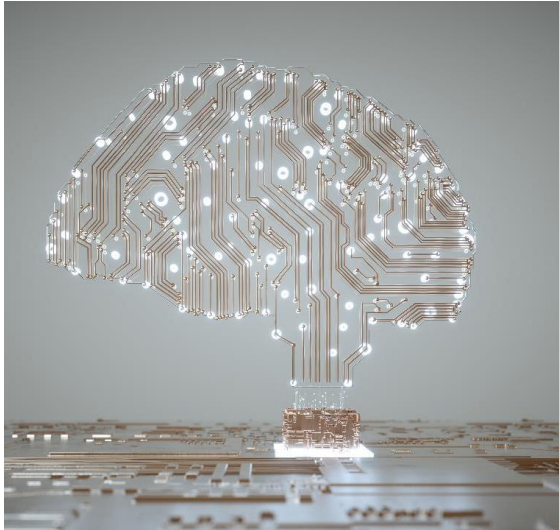
○ Parcours de formation de l'élève

- Développement d'aptitudes scolaires et sociales dans une école
 - en lien avec le tissu professionnel (projet AMP, LIFT)
 - en lien avec les familles (ColComSou)
 - en lien avec son environnement (Edunum, Durabilité, Prévention)

○ Difficultés et troubles du comportement

- Espace ressources
- Cadre de travail
- Mesures d'aide

Les mots de la Directrice aux élèves



« Apprendre ne consiste pas à remplir un vase, mais à allumer et nourrir de petites flammes pour éclairer le chemin à parcourir »

« Une tête bien faite dans un corps sain »



Une nouvelle école...





Conseil de Direction

- Quatre Doyen·ne·s

- M. Christophe Surdez en 9^e
- Mme Céline Hattée en 10^e
- Mme Cristina Horvath en 11^e
- M. Rodrigue Mbaye, administration & organisation

- Une Directrice a.i.

- Mme Elisabeth Pasche



Maître·sse·s de classe

- 11VG/1 Mme Helenka Frey
- 11VG/2 M. Romain Décotte
- 11VG/3 M. Mehdi Takkouche
- 11VP/1 M. François Barbeau
- 11VP/2 Mme Laura Monnier
- 11VP/3 Mme Amanda Larose
- 11VP/4 Mme Nathalie Habegger
- 11VP/5 Mme Aurélia Blaignan

Les services aux Rojalets



- **Bibliothèque** : V. Cottet, ...

- **Economat** : C. Willi



- **Edunum** : C. Egli, **S. Favarger**, C. Negroni, B. Silva, F. Zurcher

- **OCOSP** : N. Nadji

- **PPLS** : L. Craig, L. Bleve, **L. Allseits**



- **Santé** : A. Perrinjaquet, A. Liengme

- **Médiation** : B. Fong Yong, M. Moeri, **P. Morineau**



- **CEF** : **G. Bürer**

- **PEMS** : B. Pittet



- **Restaurant** : J.-F. Derisoud, F. Simon

- **PRM** : M. Granjon, M. Perraudin, **Y. Azdod**



- **Secrétariat** : C. Joray, M. Robert-Nicoud, **E. Oulevey**, **J. Isgro**



- **ARSCO** : G. Tirvaudey, C. Da Costa, A. Kaltenrieder, F. Madureira



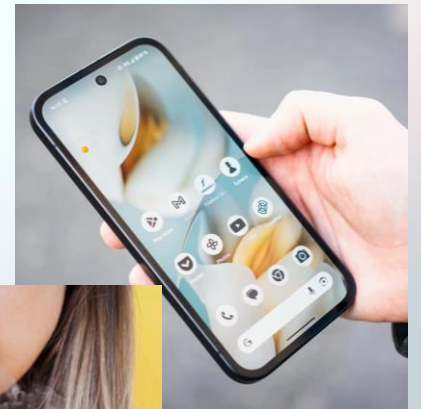
Equipe PSPS

- « **PSPS** » signifie : **P**romotion de la **S**anté et **P**révention en milieu scolaire
- **Notre équipe PSPS** se compose de :
 - La doyenne PSPS : Mme C. Hattée
 - L'infirmière scolaire : Mme A. Liengme
 - L'éducateur en milieu scolaire : M. B. Pittet
 - Les médiateurs scolaires : M. M. Moeri, Mmes B. Fong Yong et P. Morineau
 - La déléguée PSPS : Mme A. Perrinjaquet
- **Nos buts :**
 - maintenir et améliorer la santé physique, mentale et sociale des jeunes scolarisés
 - contribuer au développement harmonieux des jeunes (bien-être et intégration dans l'établissement)
 - créer des conditions favorables aux apprentissages



Projets et activités PSPS 2025-2026

ES Coppet - Terre Sainte



MÉDIATION SCOLAIRE

BUREAU B01

Bénédicte FONGYONG

Marc MOERI

Pascale MORINEAU

MÉDIATION SCOLAIRE - RÔLE

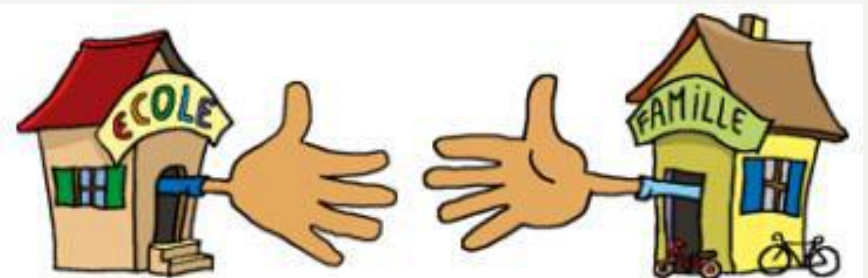
- Être à l'**écoute**
- Accompagner en cas de **problème relationnel** au sein de l'établissement scolaire (conflit, intégration, intimidation,...)
- **Orienter** vers les professionnels à même d'aider l'élève
- Membre du groupe PSPS

MÉDIATION SCOLAIRE - POSTURE

- Impartialité
- Confidentialité
(Collaboration avec d'autres professionnels - Devoir de signaler un danger)

CONSEILLÈRE ÉCOLE-FAMILLE

- Mon rôle
 - Offrir aux familles un espace d'écoute, confidentiel
 - Les accompagner face aux difficultés qu'elles rencontrent
 - Les orienter vers des structures adaptées à leurs besoins ou difficultés
- Qui peut me contacter
 - Parent
 - Enfant
 - Professionnels de l'école
- Où et comment me contacter
 - Permanence tous les jeudis en P5 et P6 de 11h40 à 13h25 en E01, ou sur rdv
 - Par e-mail : gisele.buerer@apej.ch
 - Par téléphone: 079 530 85 61



CONSEILLÈRE ÉCOLE-FAMILLE

Conseillère École Famille



Ressource gratuite
pour les parents
et les enfants

Gisèle Burer
Établissements primaire -
et secondaire de Coppet Terre Sainte
Tel: 079 530 85 61
Mail: gisele.buerer@apej.ch

À votre disposition pour

Apporter un soutien
administratif et social

Apporter un soutien face
aux difficultés
rencontrées à l'école
ou dans une famille

Faciliter les liens
entre l'école
et la famille

Servir de relais,
de coordination
sociale

Un accompagnement
gratuit, en toute
discrétion, à domicile
ou ailleurs



Et vous pour nous épauler

- Suivre le travail scolaire, signer l'**agenda** chaque WE, prendre connaissance des infos, ...
- Soutenir la part de **travail éducatif** de l'école: attitude, langage, tenue vestimentaire, respect des règles ...
- Respecter les procédures autour des absences
 - Appeler le secrétariat entre **7h30 et 8h00**, quand votre enfant est absent.
 - Faire une **excuse écrite signée**, pour le jour de son retour en classe (formulaire en fin d'agenda).
 - Respecter les dates des **vacances scolaires** et des jours fériés.
 - Congé joker
- **Communiquer** avec l'école, si besoin...



Pour communiquer

- Le téléphone pour
 - les urgences
 - les discussions autour de situations d'élèves
- L'e-mail pour
 - la transmission d'infos brèves
- Les formulaires de l'agenda ou les courriers avec signature pour des demandes
 - Formulaire de l'agenda transmis au maître par l'élève
 - Courriers avec signature peuvent être transmis par e-mail
- Notre site d'établissement

<https://www.escoppet.ch>

Numérique à l'école (M. Mbaye)

- **Projet cantonal :**
 - Un service institutionnel sécurisé (CIPEO)
 - Microsoft Office 365 Education (en ligne)
 - **Education numérique** : déploiement en cours
- **Outils actuels :**
 - Un compte par élève avec un **e-mail** (@edu-vd.ch)
 - **Teams** et autres outils à disposition
 - Agenda en ligne : **Teamup**
 - Inscrire les **devoirs à domicile** (agenda de classe)
 - Communiquer le **travail fait en classe** (absent·e·s)
 - Salles informatiques et i-pads
 - Une **charte** à signer

Monde professionnel (M. Surdez)

○ AMP

- 12 cours de 1 période à l'horaire des classes VG et en cours facultatif pour 45 élèves de VP
- Travail sur le savoir-être
 - apprendre à se présenter à son avantage
 - apprendre les comportements attendus dans le monde professionnel
- Exercice pratique
 - entretien fictif dans une entreprise
 - réseau d'entreprises (inscrivez-vous)

○ Visites et stages pour 10-11 VG-VP

- Salon des métiers : 18-21 novembre
- Forum des métiers : 4 novembre ?
- Stages

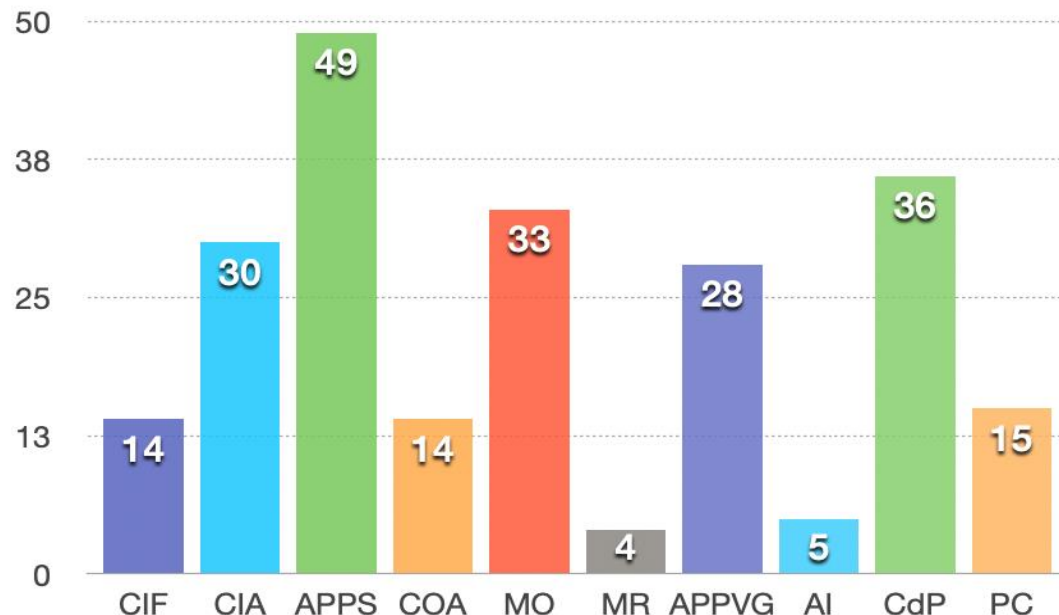
○ LIFT

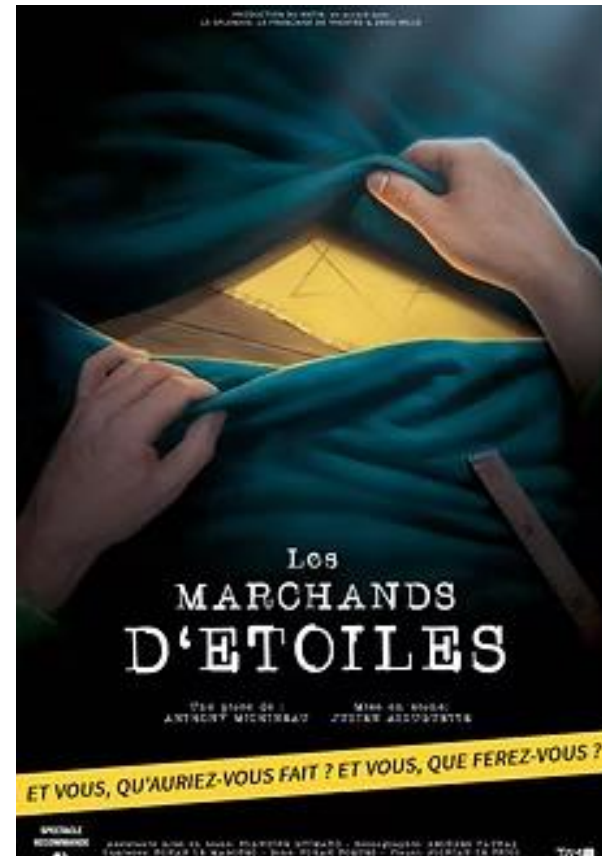
- Programme sur 10-11, VG
- Implication d'entreprises de nos communes

Espace Ressources (Mme Horvath)

○ ER

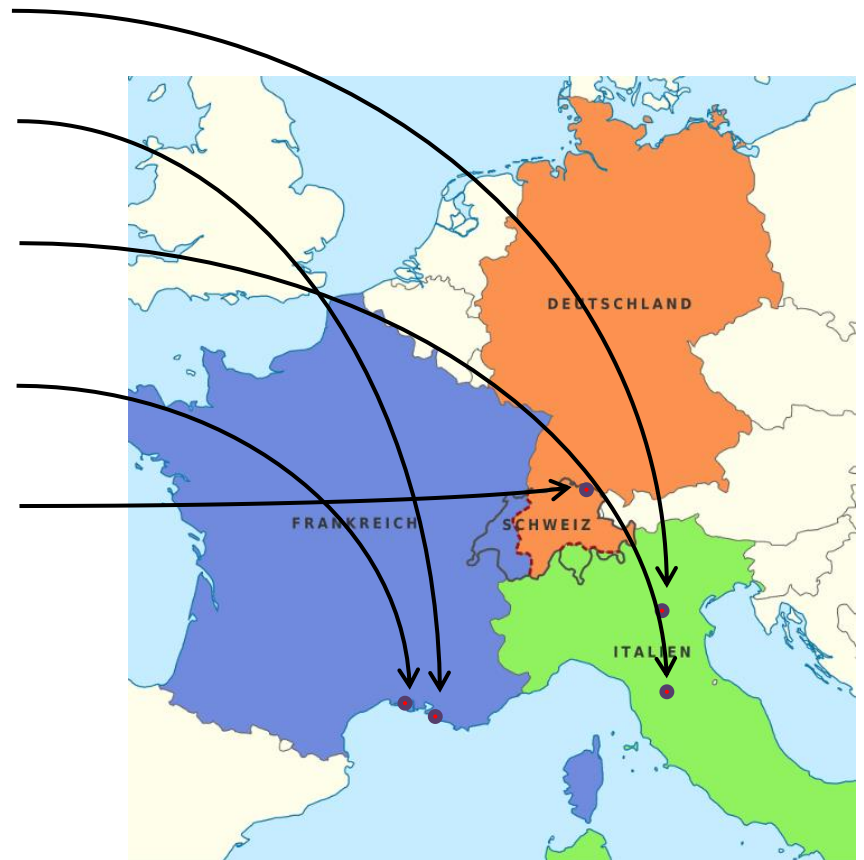
- Espace virtuel qui propose **plusieurs soutiens** aux élèves en difficulté
- Une **équipe** de 23 enseignant·e·s ordinaires, 5 enseignant·e·s spécialisé·e·s, 2 assistantes à l'intégration, 1 éducateur en milieu scolaire





Voyages d'études

Classes	Destination
11VG/1	Vérone, I
11VG/2 11VP/3	Marseille, F
11VG/3 11VP/2	Florence, I
11VP/1 11VP/4	Camargue, F
11VP/5	Suisse alémanique

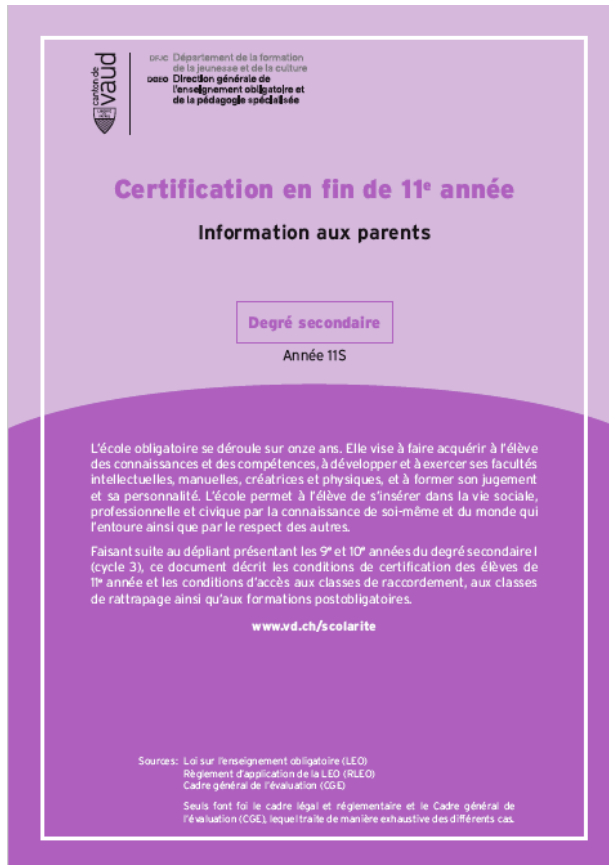




La 11^e année *(cf. brochure Cycle 3)*

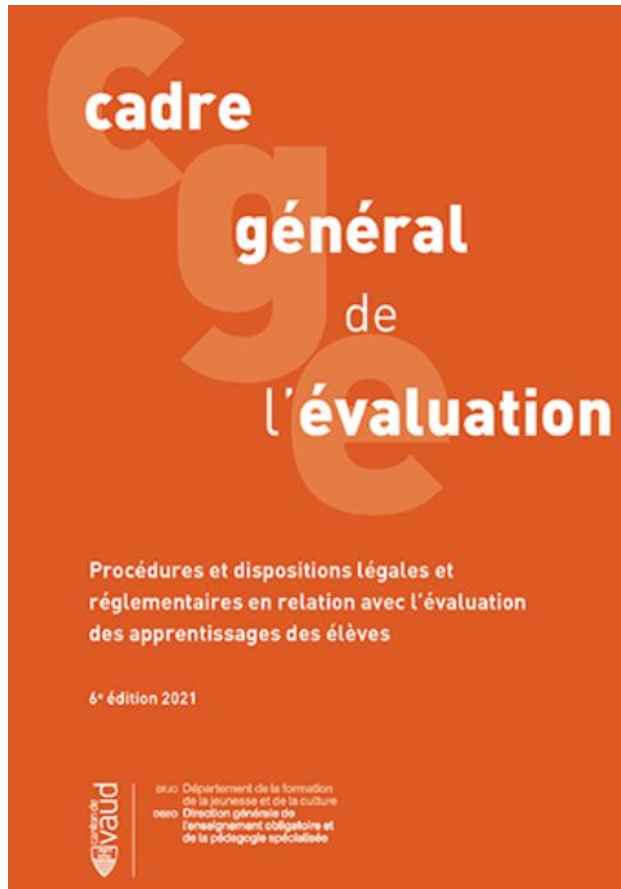
- Une année qui compte !
- Cadre général de l'évaluation
 - Groupes de disciplines
 - Certification en fin de 11^{ème}
- Un avenir à envisager
 - Consolider son projet post-école obligatoire

Document d'information (DGEO)



- escoppet.ch
 - > Autorité
 - > DGEO
 - > Dépliants d'information

CGE (Cadre général de l'évaluation)



- escoppet.ch
 - > Autorité
 - > DEF
 - > Prescriptions
 - > CGE



Groupes de disciplines

- Groupe principal:
 - Toutes les branches
- Groupe restreint:
 - Français (FRA), allemand (ALL), mathématiques (MAT), option spécifique (OS) ou option de compétence orientée métier (OCOM)

Certification en VG

<i>Fin de 11^e VG : certification</i>	
Gr. principal	44 pts et plus
Gr. restreint	16 pts et plus
Cas limites	Max. 1 pt d'insuffisance par groupe

- Redoublement volontaire en 11VG:
 - À titre **exceptionnel** (RLEO art. 45)
 - Décidé par le **CDir** sur préavis du CCL
 - **Adéquation** parcours de l'élève / comportement
 - N'est pas à considérer comme une **alternative**

Certification en VP

Fin de 11^e VP : certification

Gr. principal 40 pts et plus

Gr. restreint 16 pts et plus

Cas limites Max. 0,5 pt d'insuffisance par groupe

- Sur demande écrite des parents:

Fin de 11^e VP, échec : certification VG

Gr. principal 38,5 pts et plus

Gr. restreint 14,5 pts et plus

Cas limites Max. 1 pt d'insuffisance par groupe



Examens de certificat

- Dates: 1 au 12 juin 2026 (10 jours)
- Epreuves d'examen:
 - FRA - ALL - MAT - ANG - Option
 - Epreuves écrites cantonales (sauf options)
 - Epreuves orales propres à l'établissement
 - Epreuve écrite ($\frac{2}{3}$ note) + orale ($\frac{1}{3}$ note)
 - Pour chaque branche: moyenne annuelle (80%) + note d'examen (20%)
- Engagement d'experts externes



Orientations en fin de 11

- CFC en entreprise ou en école
- Gymnase en EC/ECG ou en Ecole de maturité
- Classes de **raccordement**
 - conditions requises
 - Racc. 1: pour Gymnase en ECG/EC
 - Racc. 2: pour Gymnase en Ecole de Maturité
- **Ecole de la transition**
 - Affiner son projet professionnel
 - Décrocher une place de CFC
- **12ème année certificative**
 - Échec du certificat VG
 - Conditions requises



« Mon projet d'avenir »

○ Parole à

- Mme Nabila Nadjji, psychologue conseillère en orientation

Orientation scolaire et professionnelle

Soirée parents 4.09.2025- Etablissement de Coppet – Terre Sainte

Nabila Nadji

Psychologue conseillère en orientation

Rôle de l'orientation

ACCOMPAGNER



INFORMER

SOUTENIR



VALORISER



REALISER

Nos prestations

1

INDIVIDUELLES

Des entretiens personnalisés

2

COLLECTIVES

Des interventions en classe
Des ateliers thématiques

Nos prestations

FACULTATIVES



CONFIDENTIELLES



GRATUITES



Elles visent à favoriser l'autonomie.

Accompagner mon enfant c'est:



Discuter/L'écouter

Lui poser des questions sur ses envies, ses intérêts, parler de ses inquiétudes



L'encourager

L'encourager dans ses démarches et à faire des stages



S'informer

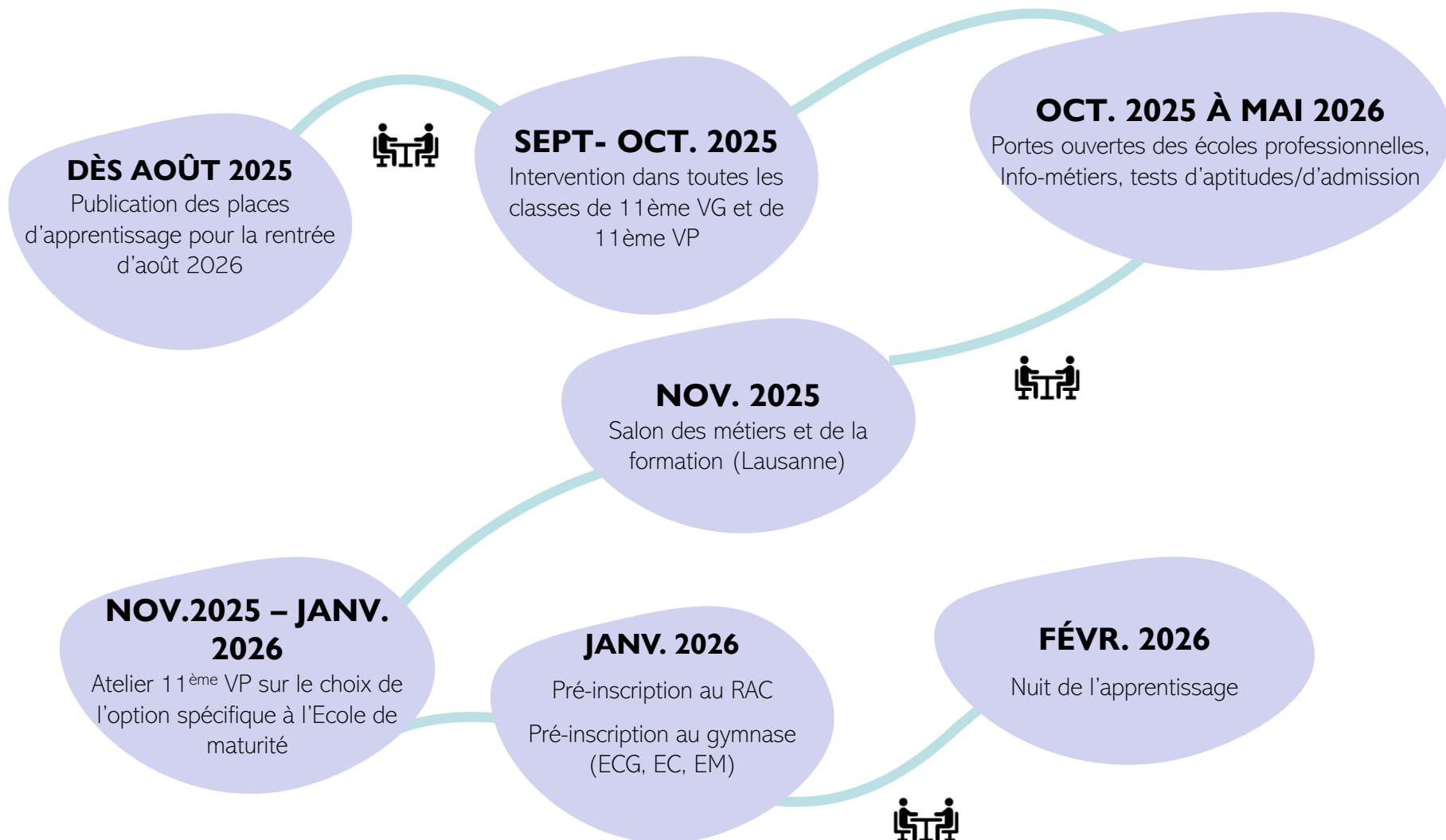
S'informer sur les possibilités



Echanger

Avec ses enseignant-e.s, prendre contact avec l'orientation

Calendrier de l'année scolaire



Comment s'informer?



ETNL
Ecole technique
Ecole des métiers
Lausanne



LE CIEP et sa
documentation en libre
accès à Nyon



swiss**skills**
2025



cpnv
Centre professionnel
du Nord vaudois
eracom

Les stages



**école de la
construction!**
fédération vaudoise des entrepreneurs

S'informer sur www.orientation.ch ou vd.ch/orientation

The screenshot shows the homepage of www.orientation.ch. At the top, there is a navigation bar with links for 'Professions', 'Formations', and 'Travail et emploi'. Below this, a main banner reads 'Le portail officiel suisse d'information de l'orientation professionnelle, universitaire et de carrière'. Three main search buttons are visible: 'Rechercher une place d'apprentissage' (39571 places), 'Rechercher une profession' (655 professions), and 'Rechercher une formation' (24026 offres). A sidebar on the left offers 'Accès direct: je suis...' with options for 'À l'école obligatoire', 'Au gymnase', and 'En emploi / en recherche d'emploi'. A 'Covid-19' section on the right provides information on 'Stage et choix professionnel: nos conseils pour aller de l'avant!'.

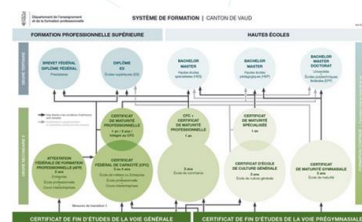
Filières de formation

Le schéma interactif du système de formation vaudois permet de découvrir les différents parcours de formation possibles après la scolarité obligatoire.

Schéma interactif

Les différentes filières proposées dans le canton de Vaud sont également présentées dans de brèves vidéos.

Filières de formation



Bienvenue dans votre

Espace multimédia de l'orientation sur les métiers et les formations

Explorez en image et son les professions et les filières de formation.

Rechercher un métier...



www.zoom-vd.ch

Contact



Nabila Nadji



022 557 59 00



Lundi et jeudi toute la journée



Bureau en E01

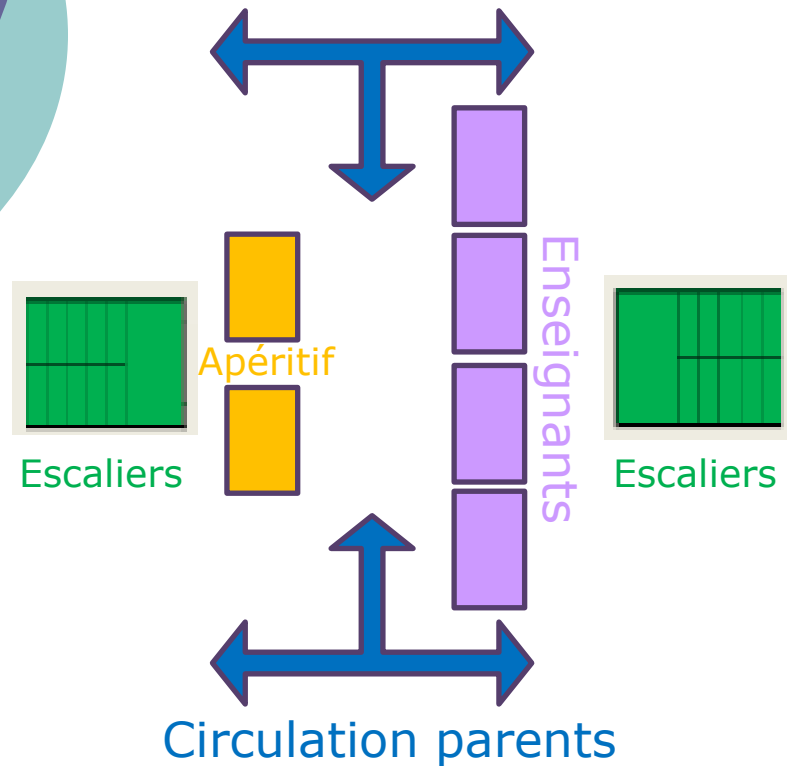
Vos questions ?



Réunions en classe

○ 11VG/1	Mme Helenka Frey	A14, 1^{er} ét.
○ 11VG/2	M. Romain Décotte	C13, 1^{er} ét.
○ 11VG/3	M. Mehdi Takkouche	E12, 1^{er} ét.
○ 11VP/1	M. François Barbeau	B13, 1^{er} ét.
○ 11VP/2	Mme Laura Monnier	E14, 1^{er} ét.
○ 11VP/3	Mme Amanda Larose	D24, 2^e ét.
○ 11VP/4	Mme Nathalie Habegger	E13, 1^{er} ét.
○ 11VP/5	Mme Aurélia Blaignan	A11, 1^{er} ét.

Forum : où trouver un enseignant?



- Secteur A - B
 - M. Aebi à Mme Convert
- Secteur B - C
 - Mme Darcey à Mme Frey
- Secteur C - D
 - Mme Gibson à M. Manzini
- Secteur D - E
 - Mme Matthewson à Mme Otto
- Secteur E - F
 - Mme Perrinjaquet à M. Zaghbani

Forum : où trouver un enseignant?

- Activités Créatrices sur Tissus B22
 - Mme Persoz
- Travaux Mannuels A21-A22
 - M. Ivanyi
- Arts visuels C22-D22
 - Mmes Ozcaki et Zürcher
- Sciences E22-F21-F22
 - MM Bron et Djom
- Education nutritionnelle F23
 - Mme Ciervo
- Musique E23
 - MM Moeri et Rodrigues



Réunions en classe

○ 11VG/1	Mme Helenka Frey	A14, 1^{er} ét.
○ 11VG/2	M. Romain Décotte	C13, 1^{er} ét.
○ 11VG/3	M. Mehdi Takkouche	E12, 1^{er} ét.
○ 11VP/1	M. François Barbeau	B13, 1^{er} ét.
○ 11VP/2	Mme Laura Monnier	E14, 1^{er} ét.
○ 11VP/3	Mme Amanda Larose	D24, 2^e ét.
○ 11VP/4	Mme Nathalie Habegger	E13, 1^{er} ét.
○ 11VP/5	Mme Aurélia Blaignan	A11, 1^{er} ét.